

Innovation for a Better Life

산업의 디지털 혁신을 선도하는
LG Cloud Device



LG Cloud Device는 무엇이 다른가?

UltraWide™ 올인원

편리한 업무환경을 위한
21:9 UltraWide™ 올인원 씬 클라이언트

씬 클라이언트와 동일한 디자인의
LG 모니터로 멀티스크린 구축 가능

디자인



IPS 디스플레이

선명한 화질과 178도의 넓은 시야각




LG Cloud Device ≡ LG B2B Monitor

Same Looking

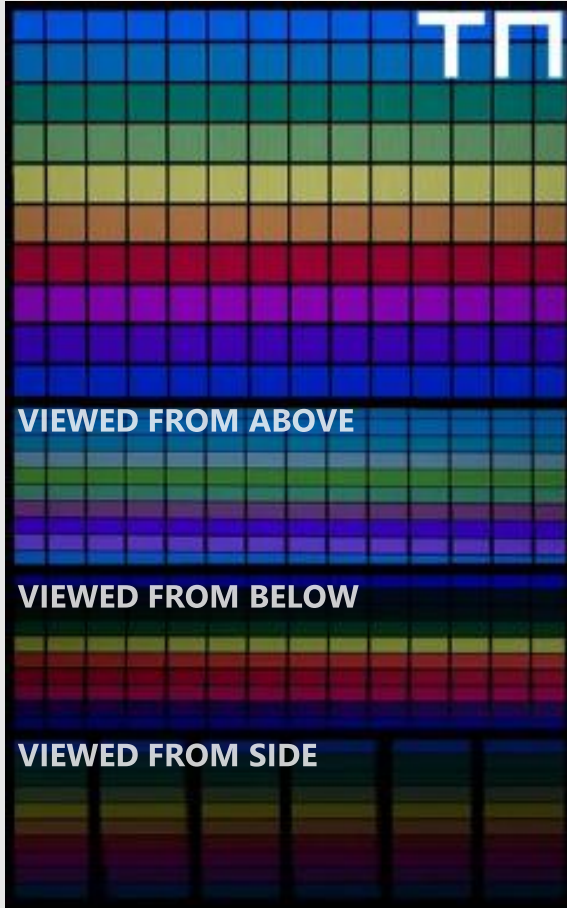


24인치 ~ 38인치 까지의 다양한 Display 크기를 갖춘 씬 클라이언트 올인원 라인업 구성

	HP	Dell	LG
38-inch	X	X	 <p>UltraWide™ (21:9) 38CL950</p>
34-inch	X	X	 <p>UltraWide™ (21:9) 34CN650</p>
27-inch	X	X	 <p>27CN650</p>
24-inch	X		 <p>24CN650 24CN670(RFID)</p>

어느 각도에서나 생생한 컬러, IPS 패널을 탑재한 Display

TN 패널



160° / 160° < 178° / 178°

시야각

명암비

낮음 < 높음

색 표현력

보통 < 아주 좋음

IPS 패널



B2B 모니터와 Same Looking으로 듀얼 디스플레이 구성 가능

통일감 있는 사무실 환경 조성 가능

클라우드 디바이스인 24CN650(씬), 24CK550Z(제로)시리즈와 외관이 동일한 일반 B2B 모니터 24BK550Y 제품과의 듀얼디스플레이 구성이 가능하여 통일감 있는 사무실 환경을 조성할 수 있습니다.

LG Cloud Device ≡ LG B2B Monitor

Same Looking



24CK550Z-BP

클라우드 디바이스
(올인원 Zero Client)

24BK550Y

일반 B2B 모니터




우수한 높낮이/틸트/스위블/피벗 가용범위로 활용성 극대화

*초록: 타사 대비 우수
**빨강: 타사 대비 열세

브랜드 (모델명)	LG (24CK550Z-BP)	Dell (Wyse 5050)	HP (T310 G2 All-in-One)
스탠드 조절 범위	Height (130mm) Tilt(-5°~35°) Swivel(±180°) Two-way Pivot(±90°)	Height (120mm) Tilt(-5°~15°) Swivel(±45°) Pivot	Height (130mm) Tilt(-5°~20°) Swivel(±45°) Two-way Pivot(±90°)



LG 제로 클라이언트 올인원: 우수한 스탠드 가용범위, DisplayPort out 적용(듀얼 모니터), 빌트인 스피커 탑재

	LG	Dell	HP
			
Launch	'19.11	'15.10	'18.1
Model Name	24CK550Z-BP	Wyse 5050	t310 G2 All-in-One
Display	23.8" IPS FHD View Angle(CR≥10): 178°/178°	23.6" TN FHD View Angle(CR≥10): 160°/160°	23.8" IPS FHD View Angle(CR≥10): 178°/178°
Operating System	N/A	N/A	N/A
Processor	Teradici TERA2321	Teradici TERA2321	Teradici TERA2321
Memory	512MB	512MB	512MB
Fan	Fanless	Fanless	Fanless
Management	Teradici Management Console	Teradici Management Console	Teradici Management Console
I/O peripheral support	1 x VGA in 1 x DisplayPort out, 6 x USB 2.0 1 x 1Gb/s RJ45	1 x VGA in. 1 x DVI-I out. 6 x USB 2.0 1 x 1Gb/s RJ45	1 x VGA in, 1 x DisplayPort out. 6 x USB 2.0 1 x 1Gb/s RJ45 Optional SFP Module
Display Support	One display: 1920 x 1080 @60Hz, Color Depth: 8, 15, 16 or 24bpp	One display: 1920 x 1080 @60Hz, Color Depth: 8, 15, 16 or 24bpp	One display: up to 2048 x 1152 via DisplayPort (*The DisplayPort did not pass VESA 1.2 certification guidelines.)
Audio	1 x MIC in, 1 x H/P out 3W x 2 speakers	1 x MIC in, 1 x H/P out No speaker	1 x MIC in, 1 x H/P out 1W x 2 speakers
Stand	Height (130mm) / Down Height (70mm) Tilt(-5~35) Swivel(±180) Two-way Pivot(±90)	Height (120mm) Tilt(-5~15) Swivel(±45) Pivot	Height (130mm) Tilt(-5~20) Swivel(±45) Two-way Pivot(±90)
H x W x D	23.8" : 553.8mm x 512.9mm x 240mm	557mm x 340mm x 116mm	541mm x 506mm x 210mm
Weight	6.0kg	6.5kg	5.43kg



LG 클라우드 디바이스
전체 제품 구경하러 가기

38CL950P

38인치 울트라와이드 올인원



21:9 UltraWide™ QHD+
IPS 디스플레이

AMD Ryzen™ 5

듀얼 디스플레이 지원

PBP

팬리스 디자인

USB Type-C™



제품 소개 영상

34CN650W

34인치 울트라와이드 올인원



21:9 UltraWide™ Full HD
IPS 디스플레이

Intel® Celeron J4105

듀얼 디스플레이 지원

USB Type-C™

팬리스 디자인

내장형 웹캠 & 스피커



제품 소개 영상



VMware 인증

Citrix 인증

27CN650W

27인치 올인원



16:9 Full HD
IPS 디스플레이

Intel® Celeron J4105

듀얼 디스플레이 지원

USB Type-C™

팬리스 디자인

내장형 웹캠 & 스피커



제품 소개 영상



VMware 인증

Citrix 인증

24CN650W 24인치 올인원



- IPS 16:9 Full HD IPS 디스플레이
- Intel® Celeron J4105
- 듀얼 디스플레이 지원
- USB Type-C™
- 팬리스 디자인
- 내장형 웹캠 & 스피커



제품 소개 영상

24CN670N 24인치 의료용 올인원



- IPS 16:9 Full HD IPS 디스플레이
- IEC60601 certified
- 팬리스 디자인
- Dual-band RFID



Imprivata 인증



제품 소개 영상

CL600W 박스형



- Quad Core CPU
- DDR 4 메모리
- 디스플레이 3대 출력 지원
- USB Type-C™



VMware 인증



Citrix 인증



제품 소개 영상

24CK550Z 24인치 올인원



- IPS 16:9 Full HD IPS 디스플레이
- PCoIP

- 인체공학적 디자인
- 내장형 스피커



CBV42-BP 박스형



- 높은 확장성
- PCoIP

- 팬리스 디자인



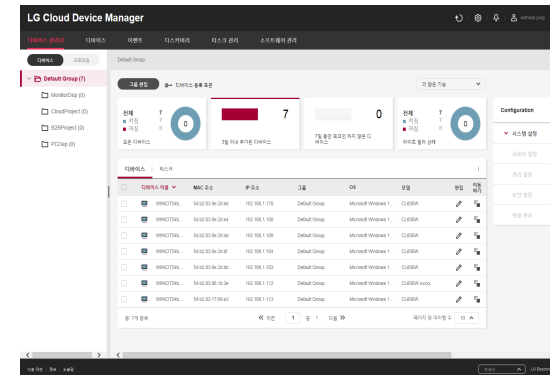
Thin Client



중앙 관리
원격 제어



LG CDM (LG Cloud Device Manager)



1) **LG Cloud Launcher** : 썬 클라이언트의 사용자 보안을 위한 **키오스크 모드** 생성 및 썬 클라이언트의 **사용자 인터페이스 & 사용자 설정**

2) **LG Cloud Panel**: **자동 로그인 설정, UWF 설정, USB 장치 설정, RAM 드라이브 설정**을 변경하고 현재 **시스템 정보를 확인**

3) **LG Cloud Agent**: 서버로부터 명령을 받아 수행하고 결과를 서버로 전송 LG CDM에 썬 클라이언트 등록

4) **LG Cloud Device Manager**: **클라우드디바이스 관리 소프트웨어**로, **웹기반**으로 작동함.



LG CDM 소개 영상

대쉬 보드를 통한 직관적 관제 중심 UX 설계

The screenshot displays the LG Cloud Device Manager interface. At the top, there's a navigation bar with tabs for '디바이스 관리자' (Device Manager), '디바이스' (Devices), '이벤트' (Events), '디스커버리' (Discovery), '타스크 관리' (Task Management), and '소프트웨어 관리' (Software Management). A notification bell icon shows 5 alerts. Below the navigation, there's a sidebar with a tree view for 'Default Group (7)' containing folders for 'MonitorDep (0)', 'CloudProject (0)', 'B2BProject (0)', and 'PCDep (0)'. The main area is divided into several sections: 1. '그룹 트리' (Group Tree) on the left sidebar. 2. '대쉬 보드' (Dashboard) with four summary cards: '전체' (Total) with a donut chart showing 7 devices (7 켜짐, 0 꺼짐), '3일 이내 추가된 디바이스' (Devices added within 3 days), '7일 동안 체크인 하지 않은 디바이스' (Devices not checked in for 7 days), and '라이트 필터 상태' (Light filter status). 3. '디바이스 리스트' (Device List) table with columns for device name, MAC, IP, group, OS, model, edit, and move. 4. '설정' (Settings) panel on the right with 'Configuration' and '시스템 설정' (System Settings) sections. At the bottom, there's a footer with '이용 약관' (Terms of Use), '정보' (Info), '도움말' (Help), a language selector set to '한국어', and the LG Electronics logo.

- 1 그룹 트리 : 사용자 그룹 관리
그룹별 Profile 일괄 적용
- 2 대쉬 보드 : 관제 중심 디바이스 관리
 - 1) 전체 On/Off 디바이스
 - 2) 최근 등록된 디바이스
 - 3) 일정 기간 동안 사용하지 않은 디바이스
 - 4) 라이트 필터 상태
- 3 디바이스 리스트 관리
- 4 직관적인 설정
- 5 알림
 - 1) 신규 디바이스 관리
 - 2) 라이트 필터 설정 모니터링을 통한

The notification interface shows a list of alerts. At the top, there's a header 'Admin 계정 오출 관리' and a notification bell icon with 85 alerts. The list includes:

- 디바이스 추가된 신규 디바이스 (2019-04-22(Mon) 11:58:23 AM)
- 규정 준수 상태 예기치 않은 상태 : 라이트 필터 (2019-04-22(Mon) 11:59:08 AM)
- 규정 준수 상태 예기치 않은 상태 : 라이트 필터 (2019-04-22(Mon) 11:59:20 AM)
- 규정 준수 상태 예기치 않은 상태 : 라이트 필터 (2019-04-22(Mon) 12:03:15 PM)
- 규정 준수 상태 예기치 않은 상태 : 라이트 필터 (2019-04-22(Mon) 12:04:26 PM)

 At the bottom, there's a '전체 삭제' (Delete All) button.

왜 LG Cloud Device Manager인가?

LG CDM은,

1. 간편하고 빠른 소프트웨어 설치 (V사 : MSSQL, IIS 설치 및 설정으로 자사 대비 상대적으로 설치복잡 및 시간 소요)
2. 웹 기반 UX 설계로 사용이 쉽고, 어디서나 접속 가능 (H사 : Application 설치필요)
3. 안정적이고 빠른 명령 수행 (V사, H사, D사 보다 명령 수행 속도 빠름)
4. 완벽한 한글 포함 8개 국어 지원 (한국어, 영어, 독일어, 중국어, 프랑스어, 스페인어, 포르투갈어, 일본어)
5. 프로파일(Thin Client&사용자 환경) 기능으로 빠른 고객 사용환경 설정 (고객사 Test: H사, D사1시간 /1대, LG 20분/1대)
6. Template 기능 (순차적 작업 진행) (D사 : 기능 없음)
7. Device 정보 일괄 업데이트 기능 (자사 유일)